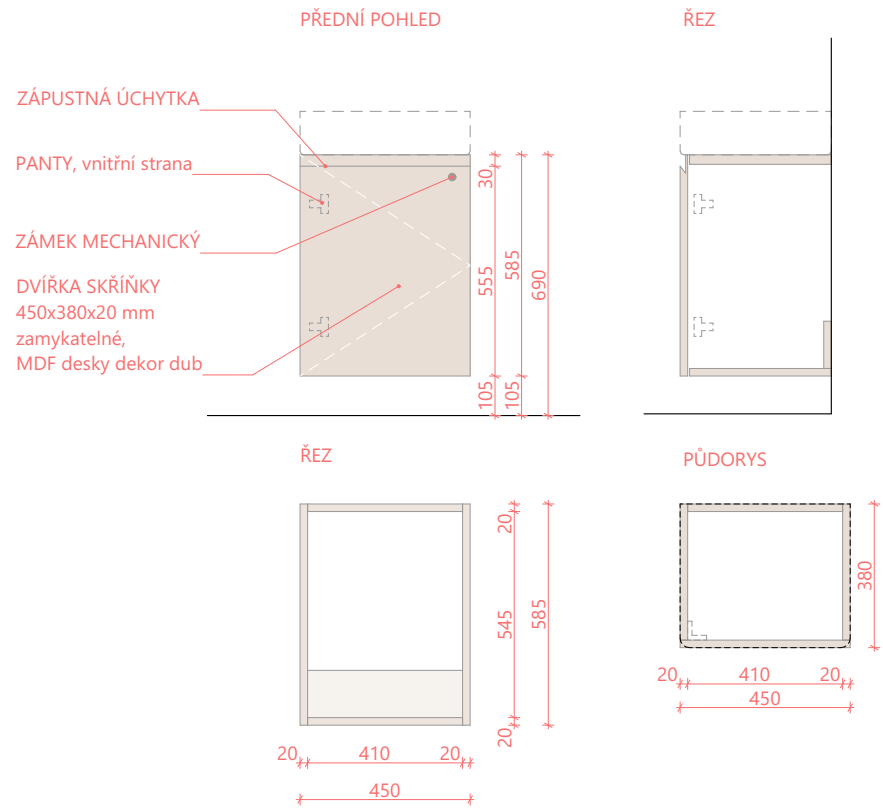
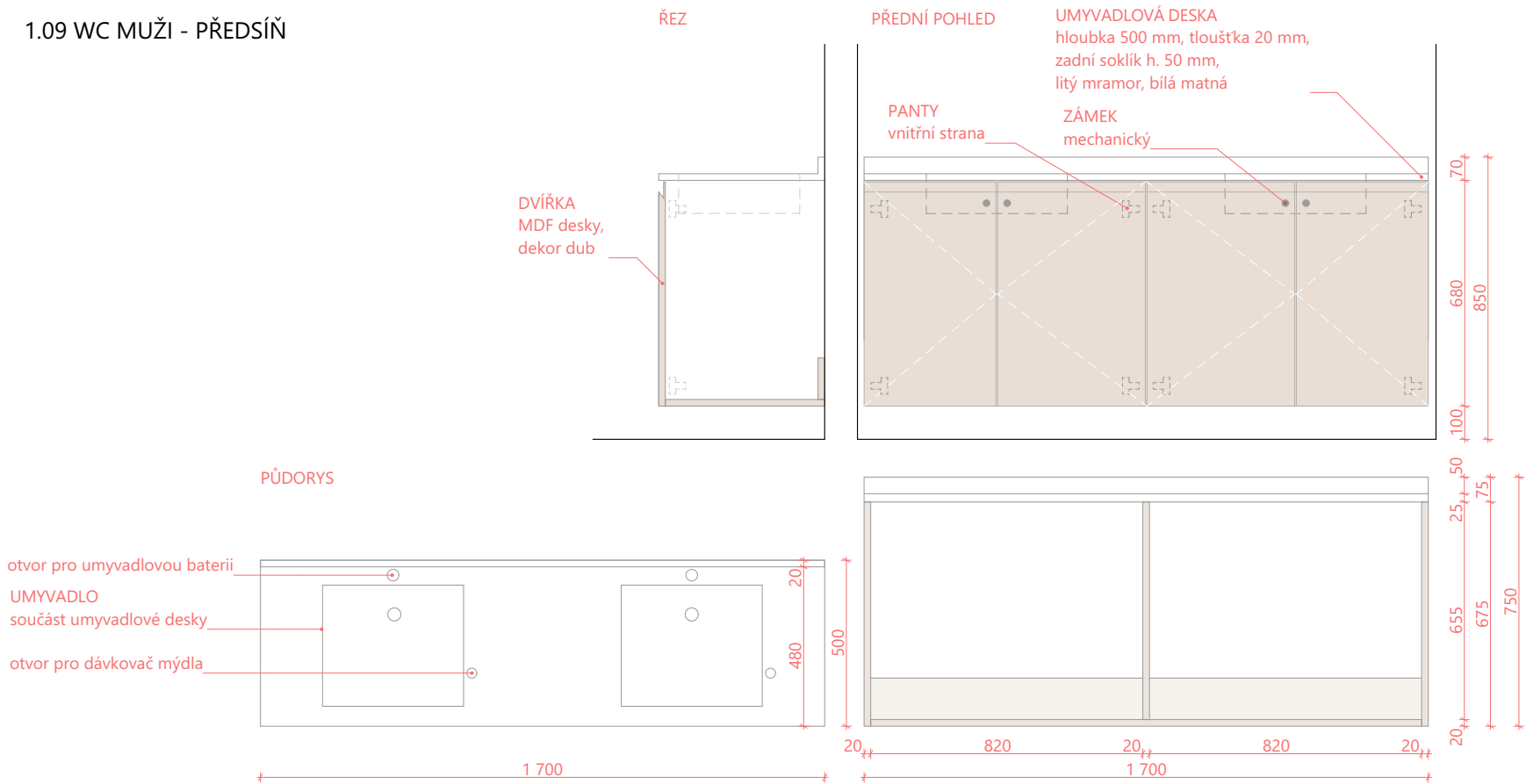


PODUMYVADLOVÉ SKŘÍŇKY

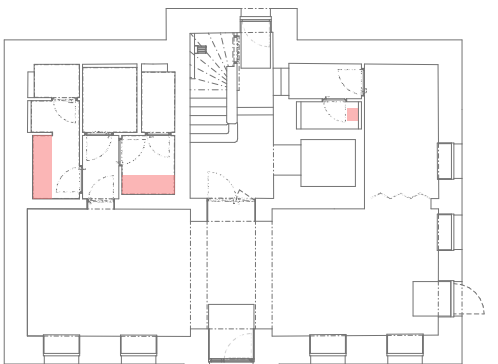
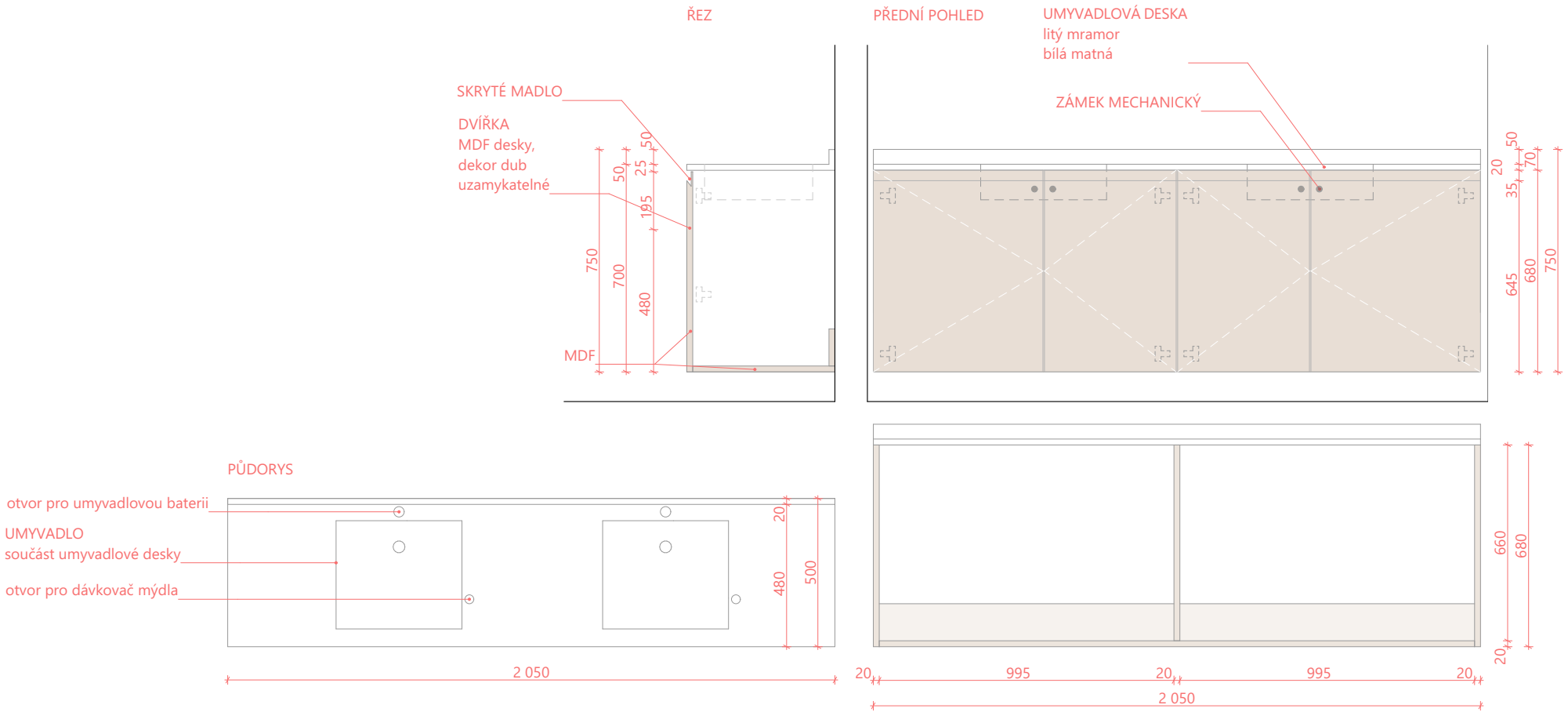
1.04 WC KANCELÁŘ



1.09 WC MUŽI - PŘEDSÍŇ



1.07 WC MUŽI - PŘEDSÍŇ



Revitalizace
autobusového nádraží ve
Dvoře Králové nad Labem

investor

**Město Dvůr Králové
nad Labem**
Náměstí T.G. Masaryka 38
Dvůr Králové nad Labem, CZ
IČ: 00277819, DIČ: CZ 00277819
epodatelna@mudk.cz
datová schránka: mu5db26c

zhotovitel

M2AU s.r.o.
Údolní 222/5, Brno - město, 602 00, CZ
IČ: 14431734, DIČ: CZ14431734
info@m2au.cz, www.m2au.cz
datová schránka: v6zyzkf

projektant části

název části

00 Projekt interiéru

zodpovědný projektant

Ing. arch. Filip Musálek
ČKA 05273

vypracoval

Ing. arch. Filip Musálek
Ing. arch. Linda Obršálová
Ing. arch. David Helešic
Ing. arch. Silvia Pajerová
Bc. Eliška Horáčková

razítko a podpis

číslo paré

název výkresu

PŘEDSÍNĚ - nábytek 1.00.3

stupeň PD

DPS

Dokumentace pro provedení stavby

formát

A3+ (520X297mm)

měřítko

1:20

datum

07/2025

Tento dokument požívá ochrany dle zákona č. 121/2000 Sb. (Autorský zákon). Originál tohoto výkresu a návrh řešení na něm zobrazený je majetkem autora. Tento výkres nesmí být - výjma zřejmého účelu, pro nějž byl porušen - použitelný a žádným způsobem nerespektujícím ustanovení Autorského zákona nebo dohodu klienta a hlavního architekta (autora) poskytnut třetí osobě.

Tento výkres nelze považovat za realizační, dleenskou či výrobní dokumentaci. Realizační dokumentaci vč. specifikací, detailů a statických posouzení nosných konstrukcí zpracovává dodavatel stavby a předloží autorskému dozoru k odsouhlasení. Veškeré rozměry nutno před započetím prací ověřit a zaměřit na stavbě!

Veškeré materiály, povrchové úpravy, profily a všechny detaily budou upřesněny a odsouhlaseny autorským dozorem na základě reálných vzorků předložených dodavatelem.

(m2au)